

## IMPORTANT

### MERCI DE LIRE LES INSTRUCTIONS SUIVANTES AVANT LE MONTAGE DE VOS INJECTEURS

Avant d'installer l'injecteur que vous avez acheté pour votre véhicule, nous vous demandons de **respecter les points et précautions suivants** afin d'éviter d'éventuels dommages à votre véhicule.

Les véhicules de nouvelle génération sont équipés de pompes haute pression de type CP4. Ces pompes fonctionnent à haute vitesse et peuvent disperser très rapidement les pièces dans la pompe si elles restent sèches (sans carburant). Elles peuvent par conséquent provoquer de très petites bavures. Ces bavures peuvent ressembler à une boule et détruire un injecteur robuste ainsi que tous ses composants en quelques minutes.

### RECHERCHE DES CAUSES DU DYSFONCTIONNEMENT DE L'INJECTEUR

En cas de dysfonctionnement de l'injecteur de votre véhicule, vous devez d'abord rechercher les causes de ce dysfonctionnement. Vous devez alors suivre ces étapes :

1. Démontage du filtre à carburant et vidange du carburant avec un filtre propre. Observer la présence de particules de fer qui ressemblent à de petits flocons de paillettes dans le carburant expulsé.



2. Retirez la partie solénoïde de la pompe haute pression et vérifiez la présence de particules de fer sur la base.

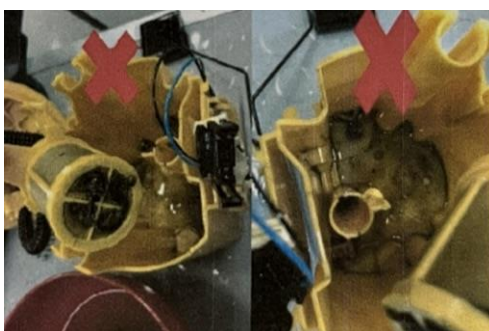


3. Retirer et examiner la surface métallique du réservoir de carburant et vérifier qu'il n'y ait pas de micros impacts et de rayures.

## ETAPES DE CONTRÔLE AVANT INSTALLATION DU NOUVEL INJECTEUR

Si vous avez effectué vos contrôles et que vous avez ensuite remarqué ces symptômes (détection de bavures et de particules) lors d'au moins une étape du contrôle, vous devez procéder comme suit :

1. La pompe à haute pression doit être remplacée ou révisée.
2. **Le filtre à carburant doit absolument être changé.**
3. Si possible, le réservoir de carburant doit être changé ou désinfecté et nettoyé de toutes particules.
4. La pompe doit être remplacée ou désinfectée de manière très efficace afin que toutes les particules soient éliminées.



5. Tous les tuyaux et tuyaux en contact avec le carburant doivent être soigneusement nettoyés, désinfectés et débarrassés de toutes les particules.

## CONDITIONS DE RETOUR DES INJECTEURS :

Le retour des injecteurs est accepté si :

1. L'injecteur retourné est le même que celui commandé et n'est pas calaminé.
2. L'injecteur retourné ne contient pas de pièces manquantes et n'a aucun dommage physique.



En respectant ces avertissements, vous protégez votre véhicule contre d'éventuelles conséquences néfastes.

Les dommages aux injecteurs causés par le non-respect des contrôles et manipulations recommandées seront considérés comme hors garantie et nous n'accepterons pas le retour de ces injecteurs endommagés. En cas de doute avant installation, contactez-nous en ligne via notre formulaire de contact.